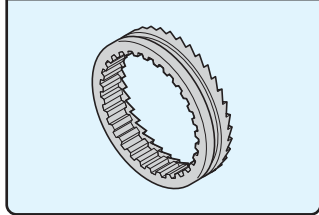


【クラッチ式】N式 ハンドルをクラッチで合わせるタイプ



N式



Clutch Type

CB10…
プレートバルブ使用
タガネはCA7共通

CB10



CB20N



CB30N



CB35N



■CB付属品

※全機種タガネは付属していません。

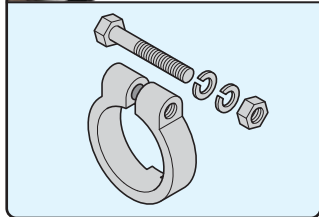
- 袋ナット(共通)
- ホースニップル(1/2)
- ホースニップル(3/4)



【ボルト(回り止め)式】B式 ハンドルを回り止めCPを介しボルトで締めるタイプ 従来型。



B式



Bolt Type

CB20



CB30



CB35

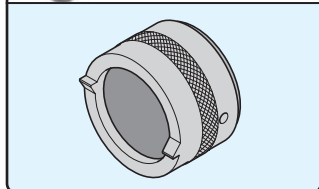


CB35[強力型]…重(研)作業に威力発揮
・ボルト式、クラッチ式の2タイプ
・シリンダー、ピストン以外は全てCB30(CB30N)と共通

【スリーブ式】S式 タガネ受 内部への防塵、防振設計。



S式



Sleeve Type

ボルト式

CB20S



クラッチ式

CB20SN



ボルト式

CB30S



スリーブ式は20型・30型の2タイプ。
20型にクラッチ式ハンドル追加。

■製品仕様

型式 MODEL	ピストン径 PISTON DIA mm	ストローク STROKE mm	打撃数 BLOW bpm	全長 OVERALL LENGTH mm	重量 WEIGHT kg	空気消費量 AIR CONSUMPTION m ³ /min	ホース内径 AIR HOSE mm	タガネシャク径 SHANK SIZE mm	
CB10	35	102	1700	482	13.5	1.0	12.7	1/2	φ26×80
CB20	40	165	1000	565	21.0	1.2	19	3/4	φ30×87
CB20N	40	165	1000	565	19.5	1.2	19	3/4	φ30×87
CB20S	40	165	1000	551	22.0	1.2	19	3/4	φ30×87
CB20SN	40	165	1000	551	22.0	1.2	19	3/4	φ30×87
CB30	45	165	850	595	29.0	1.4	19	3/4	φ35×87
CB30N	45	165	850	595	28.5	1.4	19	3/4	φ35×87
CB30S	45	165	850	595	30.0	1.4	19	3/4	φ35×87
CB35	45	200	800	672	32.5	1.5	19	3/4	φ35×87
CB35N	45	200	800	672	32.0	1.5	19	3/4	φ35×87

◎メンテナンスについて

- ピストン止め
- シリンダーブッシュ は弊社にて部品交換も可能。詳しくはお問合せ下さい。

■オプション

●カッター用タガネ受

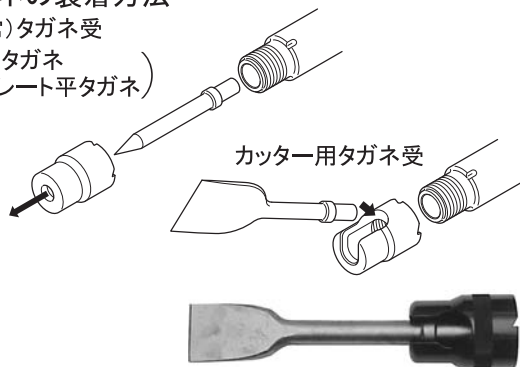
- CB10用
- CB20用
- CB30用 (CB35共通)



- アスファルトカッター
 - パイルドライバー
 - タンパー
- など使用時に着用。

■タガネの装着方法

(通常)タガネ受
(チスタガネ
ストレート平タガネ)



■特殊品 (受注生産)

CB21N



◎注意

[CB20Nとの違い]

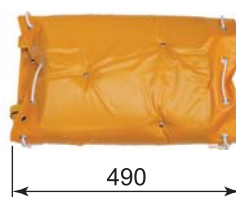
シリンダーとタガネ受接合部のネジピッチがCB20NとCB21Nでは異なります。それ以外は全て共通です。

[タガネ受による区別]



【防音対策】

- 防音カバー-Y (黄色)



〈上部から撮影〉



〈CB20Nに装着〉



- 防音カバー-G (緑色)
…足元が見えるように
CB20・CB30・CB35に対応



〈CB20Nに装着〉



- 防音カバー-Z

- CB10用
- CB20用
- CB30用



CB20用
防音カバー-Z

